

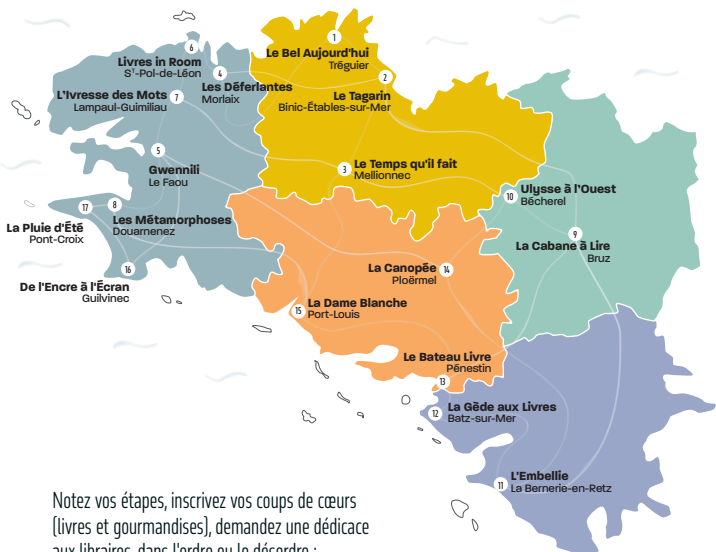


Fédération
des **cafés**
librairies
de Bretagne

Le guide

Une itinérance sur
les sentiers du livre

Sur les sentiers des Cafés-Librairies de Bretagne



1



2



3



4



5



6



7



8



9



10



11



12



13



14



15



16



17

Le guide

Des portraits écrits à plusieurs mains, pour découvrir les Cafés-Librairies.

Cet espace littéraire et culturel s'étend sur les **cinq départements** de la Bretagne historique : **plus de 34 000 Km² !**

Installés entre terre et mer, ville et campagne, les Cafés-Librairies **indépendants** vous invitent à entrer dans un monde nourri de livres, de convivialité, de rencontres, de partage.

Bien plus qu'un commerce, c'est une aventure humaine.

Pour préparer votre itinéraire des Cafés-Librairies, rien de plus simple. Chaque sentier saura vous y mener, à pied, à vélo, à bord d'un bateau, à cheval, à dos d'hermine..., tout est possible.

Dans nos Cafés-Librairies, il y en a pour tous les goûts.

Nous défendons avec joie et passion la littérature sous toutes ses formes et la lecture pour toutes et tous.

Lecteurs et lectrices en balbutiement ou réguliers, la **curiosité** est ici votre plus grande qualité.

Vos papilles trouveront aussi leur bonheur : boissons, gourmandises salées ou sucrées au beurre (salé !), dégustées près du feu, sur un transat en terrasse, dans un jardin...

Bonnes visites.

La Fédération des Cafés-Librairies de Bretagne a été créée en 2007.

Ce réseau exceptionnel existe grâce :
aux équipes des Cafés-Librairies, à vous lecteurs et lectrices, aux auteurs et autrices qui savent nous émerveiller et même nous bousculer, aux maisons d'édition, à tous nos partenaires et nos précieux soutiens.

Notre collectif programme annuellement trois manifestations littéraires dédiées à toutes et tous et gratuites :

« **Thé, Café et Poésie** » célèbre la poésie au printemps,

« **Livres en scène** » fête la jeunesse l'été,

« **Libres en littérature** » invite à débattre sur un thème l'automne.

LE BEL AUJOURD'HUI

Tréguier

Installé à quelques pas de la maison d'Ernest Renan, au cœur de l'ancienne cité épiscopale du Trégor. Cette commune rurale est bordée par l'estuaire du Jaudy à l'est et par la rivière du Guindy à l'ouest.



POURQUOI AVEZ-VOUS REPRIS CE CAFÉ-LIBRAIRIE ?

Au-delà du métier de libraire que j'ai choisi, c'est un lieu particulier que je décide de faire vivre et de développer avec mon équipe.

QUEL PORTRAIT FERIEZ-VOUS DU BEL AUJOURD'HUI ?

Une atmosphère chaleureuse et feutrée propice aux rencontres, où se mêlent avec subtilité commerce et relations humaines. Notre besoin de littérature, de nature et de culture, partagé autour d'une boisson, d'une gourmandise, crée et entretient une convivialité autour du livre.

QUELLES SONT VOS AFFINITÉS LITTÉRAIRES ?

Chaque livre a été sélectionné avec soin. Nos choix reflètent une vive volonté d'éclectisme et de qualité, avec une attention particulière portée aux littératures contemporaines pour grandes et petites personnes. Notre offre en littérature est aussi étendue en écrits francophones qu'en écrits traduits. Notre rayon poésie se distingue par sa richesse.

PRÉCISÉMENT, QUE TROUVONS-NOUS DANS VOS RAYONS ?

Près de 10 500 références de livres, les deux tiers dédiés aux littératures adulte et jeunesse (romans, polars, science-fiction, poésie, théâtre). Le reste se partage entre bandes dessinées, mangas, livres pratiques, sciences humaines (surtout histoire, philosophie), beaux livres d'art.

LE BEL AUJOURD'HUI, C'EST AUSSI UN SALON DE THÉ...

Invisible depuis l'entrée, il apparaît au fur et à mesure que le visiteur déambule. Des premières tables situées devant le bar s'ouvrent sur une petite cour ombragée. Un second espace dédié au salon de thé, toujours habité par les livres, accueille expositions et rencontres littéraires.

LECTRICE, QUELS PREMIERS SOUVENIRS GARDEZ-VOUS ?

Au commencement, il y a les histoires, inspirées des contes et légendes de Bretagne que me raconte mon grand-père. Puis il y a ce livre, un des seuls de la maison, les contenant toutes. Le recueil dérobé, je lis pour la première fois, un livre de grands, en entier et toute seule. Joie vivace et déjà ce sentiment de liberté à la lecture de ces histoires retrouvées.

— OUVERTURES & INFOS PRATIQUES

Mar. - Jeu. - Ven. : 10^h - 12^h30 / 14^h - 19^h

Mer. - Sam. : 10^h - 19^h

Vacances d'été / Mois de décembre :

Tous les jours 10^h - 19^h

LE BEL AUJOURD'HUI

19 rue Ernest Renan | 22220 Tréguier

02 96 92 20 24

librairie@librairie-lba.com

www.librairie-lba.com



LE TAGARIN

Binic-Étables-sur-Mer

Installé depuis 2018 dans le bourg d'Étables-sur-Mer, niché dans une jolie bâtisse bleue, ancien relais de Poste devenu restaurant au milieu du XX^e siècle.



PRÉSENTEZ-NOUS LE TAGARIN ET SON ÉQUIPE.

C'est un lieu douillet, avec un poêle en hiver et un joli jardin en été, qui accueille une librairie généraliste, une programmation artistique, un bar avec restauration type bistro et trois hébergements en gîtes. Passionnée, l'équipe souhaite offrir aux lecteurs et voyageurs un espace convivial, un lieu de découverte, d'échange d'idées et de création.

D'OÙ VOUS VIENT CE DÉSIR DE CAFÉ-LIBRAIRIE ?

Tout vient du souhait d'offrir un temps de pause dans un lieu accueillant, gourmand et chaleureux ; de proposer un espace pluridisciplinaire afin de créer, voire de provoquer, la rencontre entre les artistes, les œuvres et les publics, et particulièrement les plus jeunes. Un temps fort leur est même dédié : La Traversée. Une programmation artistique et culturelle est proposée toute l'année.

LE TAGARIN, UNE IDENTITÉ ARTISTIQUE FORTE.

Le Tagarin accueille régulièrement des artistes, écrivains, musiciens, comédiens, notamment en création, car ils nous font du bien. Ils nous aident à décrypter le monde, à mieux le comprendre et à prendre le temps de la réflexion, et cela se fait encore mieux autour d'un verre ou d'un bon petit plat cuisiné maison !

POURRIEZ-VOUS NOUS FAIRE VISITER ?

On entre par l'espace restauration, accueilli par un vieux bar et entouré de bois. En rayon, près de 6 500 références choisies avec curiosité et plaisir, principalement jeunesse, littérature, voyage avec l'Union des Éditeurs de Voyage Indépendants, sciences humaines, mais aussi arts, poésie, théâtre... Nous proposons également une belle offre de papeterie car la lecture s'associe souvent au plaisir d'écrire. Et à l'abri des regards, le lieu cache un magnifique jardin agréablement arboré et une terrasse sur plus de 500 m².

— OUVERTURES & INFOS PRATIQUES

De Septembre à Juin :

Mer. - Jeu. - Ven. - Sam. : 11^h - 19^h / Dim. : 10^h - 19^h

Juillet / Août :

Mar. - Mer. - Jeu. : 11^h - 19^h / Ven. - Sam. : 11^h - 22^h

Dim. : 10^h - 19^h

LE TAGARIN

15 rue Pasteur | 22680 Binic-Étables-sur-Mer

02 96 65 47 35

contact@cafelibrairie-letagarin.fr

www.cafelibrairie-letagarin.fr



LE TEMPS QU'IL FAIT

Mellionnec

Installé depuis 2018 dans un village de 400 habitants traversé par le Canal de Nantes à Brest, en plein cœur du Kreiz Breizh.



QUELLES SONT VOS CONVICTIONS EN TANT QUE LIBRAIRE ?

Les libraires sont des passeurs et passeuses de textes, et les librairies, des lieux propices au partage, à l'échange, au débat. Nous avons besoin de ces espaces pour nourrir nos pratiques quotidiennes, nos luttes, et enrichir sans cesse nos questionnements et nos expériences.

POURQUOI AVEZ-VOUS OUVERT ICI UNE LIBRAIRIE-CAFÉ ?

Notre librairie est une librairie rurale, où la plupart des gens viennent après avoir parcouru quelques kilomètres. Il était important pour nous de proposer un espace où l'on puisse se poser, grignoter, se désaltérer. C'est ce qui rend le lieu vivant !

QUELLES SONT LES SINGULARITÉS DU TEMPS QU'IL FAIT ?

Nous portons une attention particulière au rayon des sciences humaines et sociales avec deux axes principaux : nature et écologies, féminismes et genre. Nous adorons aussi les albums jeunesse et proposons même des lectures pour petites oreilles ! Régulièrement nous organisons des rencontres avec des auteurs et autrices.

QUE DÉCOUVRONS-NOUS SUR VOS ÉTAGÈRES ?

Notre librairie est généraliste avec des livres de fiction, des polars, de la science-fiction, de la poésie, des ouvrages d'art, de cuisine, d'histoire, de philosophie, des bandes dessinées et des livres pour enfants. Nous vendons aussi des jouets, des jeux de société, de jolis cartes et carnets.

À QUOI RESSEMBLE L'ESPACE CAFÉ ?

En hiver quatre tables près du radiateur sont éclairées par une grande fenêtre. Aux beaux jours, un joli jardin avec une vue sur la campagne environnante. Gaufres, cookies ainsi que gâteaux, cakes, biscuits... sont les gourmandises proposées en plus des thé, café et jus de fruit.

QUEL SOUVENIR GARDEZ-VOUS DE VOS PREMIÈRES LECTURES ?

Petite, j'adorais lire et j'avais du mal à éteindre la lumière si je n'avais pas fini mon livre. Aussitôt que mes parents étaient passés, paf ! Je la rallumais pour prolonger le plaisir et aller au bout de l'aventure commencée. Aujourd'hui, j'adore toujours lire un livre d'une traite, jusque tard dans la nuit.



— OUVERTURES & INFOS PRATIQUES

Toute l'année

Mar. - Jeu. : 14^h30 - 19^h

Mer. - Ven. - Sam. : 10^h - 12^h30 / 14^h30 - 19^h

3^e Dim. du mois : 15^h - 19^h

LE TEMPS QU'IL FAIT

12 place de l'église | 22110 Mellionnec

02 96 36 40 90

contact@librairieletempsquilfait.org

www.librairieletempsquilfait.org



LES DÉFERLANTES

Morlaix

Installé depuis 2021 en plein centre-ville historique et au cœur de la baie de Morlaix, entre mer et campagne.



QUELLE LIBRAIRE ÊTES-VOUS ?

Je suis passionnée par l'échange, la transmission des savoirs, les relations humaines, le pouvoir des mots.

POURQUOI AVEZ-VOUS CHOISI DE REPRENDRE CE LIEU ATYPIQUE ?

Il m'importe de pouvoir proposer un endroit qui prête à la pause, l'échange, la rencontre, un lieu qui croise différentes clientèles, qui invite à pousser la porte, un lieu refuge qui fourmille d'idées et d'animations régulières en présence d'auteurs et autrices.

QUE TROUVONS-NOUS AUX DÉFERLANTES ?

Une librairie généraliste, et papeterie, de près de 6 000 références de livres. Un grand rayon dédié aux littératures du monde et aux sciences humaines pour comprendre les enjeux de demain. Les rayons voyage et jeunesse sont aussi très importants. Ils s'accompagnent d'une sélection rigoureuse et réfléchie, non sexiste, non genrée, attentive à offrir un éventail des possibles, dès le plus jeune âge.

À QUOI RESSEMBLE VOTRE ESPACE SALON DE THÉ ?

Un salon cosy à l'entrée de la librairie donne sur une place et s'ouvre sur une terrasse ensoleillée en été. À l'étage, une deuxième salle dispose de canapés. Sur place, une carte 100% bio est proposée ainsi que la vente de thé.

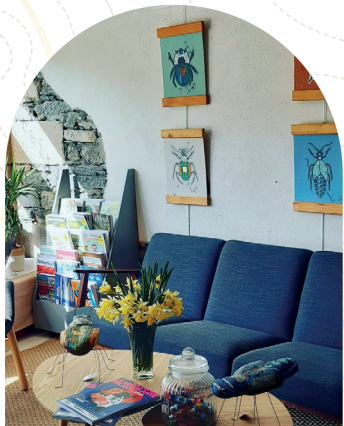
QUELLES LECTURES SONT MÉMORABLES POUR VOUS ?

Il y en a 1 000 ! Mes best-of : *Le 4^{ème} mur* de Sorj Chalandon, *La Sauvagière* de Corinne Morel-Darleux, *Mapuche* de Caryl Férey, *La vie têtue* de Juliette Rousseau et bien sûr : *Les Déferlantes* de Claudie Gallay.

— OUVERTURES
& INFOS PRATIQUES

Toute l'année
Du Mar. au Sam. : 10^h - 18^h30

LES DÉFERLANTES
9 place de Viarmes | 29600 Morlaix
02 98 63 05 85
librairielesdeferlantes@hotmail.com



GWENNILI

Le Faou

Installé depuis 2019 dans une commune labellisée Petite Cité de Caractère située à l'entrée de la Presqu'île de Crozon, entre Brest et Quimper.



POURQUOI AVEZ-VOUS CRÉÉ CE CAFÉ-LIBRAIRIE ?

L'intérêt du café-librairie est de pouvoir proposer un espace convivial et accueillant, qui donne envie à chacun de s'y arrêter un moment, davantage que dans une simple librairie. Il offre aussi un lieu propice à de multiples animations et ateliers.

LIBRAIRE, QUELLE EST VOTRE PHILOSOPHIE ?

Chaque librairie est unique et reflète la personnalité de son équipe. À Gwennili, la diversité et l'ouverture d'esprit sont de mise.

POUSSER LA PORTE DE GWENNILI, C'EST DÉCOUVRIR ...

Une librairie généraliste d'environ 6 000 références de livres, comprenant un rayon papeterie et des jeux de société. C'est aussi un salon de thé à l'étage, où l'on peut s'installer pour jouer à de nombreux jeux de société mis à disposition. Durant les beaux jours, une terrasse à l'arrière de la librairie est accessible.

GARDEZ-VOUS UN PREMIER SOUVENIR DE LECTURE ?

Je me souviens encore d'un des premiers (si ce n'est le premier) livre que j'ai pu lire, il s'agissait de *Kipo, le premier chien* de Jan Brett. Je le connaissais par cœur ! Il n'est plus édité aujourd'hui et je ne l'ai jamais retrouvé...

D'OÙ VIENT LE NOM GWENNILI ?

Du breton : Hirondelle.

— OUVERTURES & INFOS PRATIQUES

Toute l'année

Du Mar. au Sam. : 10^h - 12^h30 / 14^h30 - 19^h

GWENNILI

36 rue du Général de Gaulle | 29590 Le Faou

02 98 26 97 42

gwennili.cafelibrairie@gmail.com

www.librairie-gwennili.fr



LIVRES IN ROOM

Saint-Pol-de-Léon

Installé depuis 2007 au cœur d'une petite ville située entre terre et mer, entre champs et houle dans le nord du Finistère.



QUI ÊTES-VOUS ?

Libraires depuis des années, nous avons relevé le défi d'avoir une librairie à nous, un lieu qui nous ressemble. Nous sommes aujourd'hui six à faire vivre ce bel endroit où nous avons tous à cœur d'être à l'écoute et de conseiller au mieux notre formidable clientèle.

POURQUOI AVEZ-VOUS OUVERT UN CAFÉ-LIBRAIRIE ?

En 2014, nous avons eu le coup de foudre pour ce lieu, entièrement pensé autour de l'échange, du conseil et de la rencontre. Le café-librairie est une véritable invitation à la flânerie, un lieu avec un autre tempo, riche de partages et de découvertes, pensé pour l'autre.

POUVEZ-VOUS NOUS DÉCRIRE VOTRE LIBRAIRIE ?

La librairie, toute en longueur, permet de découvrir plusieurs univers au fil de la visite. Jeux, papeterie fine et fantaisie laissent place aux 16 000 références de la librairie. Littérature, sciences-humaines, vie pratique, beaux-livres... Tous les rayons sont représentés. Une place importante est réservée aux rayons jeunesse et bandes dessinées.

À QUOI RESSEMBLE L'ESPACE SALON DE THÉ ?

Au fond de la librairie, donnant sur un petit jardin, le salon de thé invite à la pause. Aux murs, les expositions se succèdent et à la carte une large sélection de thés, cafés, le meilleur chocolat chaud de la région et d'excellentes pâtisseries !

QU'EST-CE QUE LA LECTURE POUR VOUS ?

C'est définitivement une forme de liberté, c'est la possibilité d'aller fureter dans la bibliothèque familiale, de se laisser surprendre, de rencontrer des textes de « grands », qu'on lit en rougissant... C'est un moment pour soi, qui par la magie du métier de libraire devient un élan vers l'autre, que dire d'autre ?

— OUVERTURES & INFOS PRATIQUES

Lun. : 14^h30 - 19^h

Du Mar. au Ven. : 10^h - 12^h30 / 13^h30 - 19^h00

Sam. : 10^h - 12^h30 / 14^h - 19^h

LIVRES IN ROOM

29 rue du Général Leclerc

29250 Saint-Pol-de-Léon

02 98 69 28 41

contact@livresinroom.fr

www.livresinroom.fr



L'IVRESSE DES MOTS

Lampaul-Guimiliau

Installé depuis 2012 sur le circuit des enclos, à deux pas des Monts d'Arrée, il s'inscrit dans le paysage culturel et littéraire du Pays de Landivisiau.



QUELLE LIBRAIRE ÊTES-VOUS ?

En plus d'aimer les livres, j'aime les gens, j'aime échanger et partager, donner envie de lire et revoir lecteurs et lectrices pour en discuter. L'accueil est primordial.

SELON VOUS, QUE PERMET UN CAFÉ-LIBRAIRIE ?

C'est un endroit qui se veut lieu de partages et de rencontres, ouvert à tous et dans un cadre agréable et accueillant. La partie café est un plus qui permet de vraiment prendre le temps.

PRÉSENTEZ-NOUS L'IVRESSE DES MOTS.

C'est une librairie généraliste avec 7 000 références de livres. On y trouve de tout. Pour y être sensible, la littérature et la jeunesse ont une place importante. Il y a un rayon riche et varié de livres en breton. Sont aussi représentés la bande dessinée, les mangas, la cuisine, le jardinage, la poésie, le patrimoine local ou encore la science-fiction.

À QUOI RESSEMBLE VOTRE CAFÉ ?

L'espace café est petit mais des plus chaleureux. Aux beaux jours, les tables en terrasse sont les bienvenues. À l'intérieur, un grand canapé au fond de la librairie vous invite à prendre place, et à vous installer près du feu l'hiver.

QU'EST-CE QUI VOUS A DONNÉ ENVIE DE VOUS LANCER DANS CETTE AVENTURE ?

C'est sans doute la découverte d'un autre café-librairie : L'Autre Rive à Berrien.



— OUVERTURES & INFOS PRATIQUES

Du Mar. au Ven. : 10^h - 19^h
Sam. : 10^h - 18^h

L'IVRESSE DES MOTS
4 route de St Sauveur
29400 Lampaul-Guimiliau
02 98 67 95 19
ivressedesmots@orange.fr



LES MÉTAMORPHOSES

Douarnenez

Installé au cœur de la cité Penn Sardin, en baie de Douarnenez.



PRÉSENTEZ-NOUS LES MÉTAMORPHOSES.

C'est un lieu ouvert à la diversité et aux rencontres. Nous vous accueillons dans un espace atypique et chaleureux. Les boissons sont servies au comptoir ar Seiz Breur, en terrasse ou dans le jardin clos.

QUE TROUVONS-NOUS SUR VOS ÉTAGÈRES ?

Plus de 10 000 titres de livres sont à découvrir. Les grandes maisons d'édition sont représentées ainsi que celles régionales, offrant aux lecteurs un vaste choix éclectique. Nous avons choisi d'honorer la poésie. L'Union des Éditeurs de Voyages Indépendants est aussi un des partenaires de l'aventure des Métamorphoses. Les classiques, sciences humaines, écologie, jeunesse, bandes dessinées, régionaux équilibrent notre sélection.

Aux Métamorphoses c'est le livre qui trouve son lecteur ou sa lectrice !

EN PLUS D'ÊTRE UN CAFÉ-LIBRAIRIE, QUE PROPOSEZ-VOUS AUX MÉTAMORPHOSES ?

Nous proposons une programmation culturelle variée : rencontres d'auteurs, d'éditeurs, théâtre, musique, poésie et expositions... Un tissage, métissage où l'altérité résonne.

QUEL EST VOTRE PREMIER SOUVENIR DES LIVRES ?

Pour le Noël de mes 6 ans, mes parents m'ont demandé ce que je voulais recevoir du Père Noël :

- Un dictionnaire ! Leur répondis-je.
- Mais pourquoi souhaites-tu un dictionnaire, sais-tu seulement à quoi ça sert ?
- Ho oui ! Dans un dictionnaire, il y a tous les livres du Monde et j'aimerais tant les lire...

Mon vœu s'est exaucé et ce précieux dictionnaire m'a offert l'amour des mots, la passion du Livre.

— OUVERTURES & INFOS PRATIQUES

Du Mar. au Sam. : 10^h - 13^h / 15^h - 19^h

LES MÉTAMORPHOSES
17 rue Voltaire | 29100 Douarnenez
02 30 14 02 49
lesmetamorphoses29@gmail.com



LA CABANE À LIRE

Bruz

Installé depuis 2008 dans cette petite ville de 20 000 habitants à douze kilomètres au sud de Rennes.



LA CABANE À LIRE, C'EST AVANT TOUT UN BINÔME...

Nous sommes deux libraires, passionnées par les livres mais surtout par l'envie de partager les beaux textes et les belles histoires. Notre souhait en tant que librairie spécialisée jeunesse : donner l'envie d'aventures littéraires aux lecteurs et lectrices de demain !

POURQUOI AVEZ-VOUS OUVERT UN CAFÉ-LIBRAIRIE ?

Parce que ce sont des lieux de convivialité atypiques, qui rendent curieux et qui invitent au partage : d'une lecture, d'un café et des deux à la fois.

QUELLE EST LA SPÉCIFICITÉ DE LA CABANE À LIRE ?

Être une librairie spécialisée jeunesse. Cependant, la clientèle adulte n'a eu de cesse d'augmenter d'année en année, nous permettant de développer d'autres rayons. Nous ne sommes pas que des parents !

QUE PROPOSEZ-VOUS AUX LECTEURS ET LECTRICES ?

La librairie est dédiée aux jeunes, des tout-petits aux adolescents et aux jeunes adultes. Mais, aux albums jeunesse, bandes dessinées, mangas, romans, s'ajoutent des rayons de littérature française et étrangère, policiers, essais, destinés aux plus grands de tout âge.

À QUOI RESSEMBLE L'ESPACE CAFÉ ?

Tables, chaises, fauteuils, meubles anciens, de brocante, très « comme à la maison » investissent près de 30m². Le plus... il y a une vraie cabane en bois pour les enfants.

— OUVERTURES & INFOS PRATIQUES

Du Mar. au Sam. : 9^h30 - 18^h30 sauf jours fériés.
Juillet / Août : fermeture sur le temps du midi.

LA CABANE À LIRE
16 Place Marcel Pagnol
35170 Bruz
02 23 50 35 85
contact@lacabanealire.fr
www.lacabanealire.fr



ULYSSE À L'OUEST

Bécherel

Dans la petite cité de caractère et du livre de Bécherel, le café-librairie Grwizienn et Petit Bazar Breton a changé de nom pour devenir, depuis février 2020, le café-librairie et boutique Ulysse à l'Ouest.



UN LIEU ATYPIQUE À BÉCHEREL

Notre librairie propose des livres anciens et d'occasion comme toutes les librairies de Bécherel. On y vient pour retrouver LE livre qui n'est plus édité et que l'on recherchait depuis longtemps ou mieux encore pour fouiner, redécouvrir les grands classiques ou se laisser surprendre et découvrir une pépite qu'on ne connaissait pas. Mais chez Ulysse, nous mettons également en avant de petites maisons d'éditions bretonnes avec un rayon de livres neufs consacrés à la Bretagne et aux sujets de société qui nous tiennent à cœur.

QUELS SONT VOS PRINCIPAUX RAYONS ?

La Bretagne est toujours à l'honneur dans notre librairie sans oublier les sciences humaines et les sujets de société, la littérature, l'environnement, l'Art, les voyages, la cuisine, la bande dessinée et la littérature jeunesse. Nous choisissons nos livres selon nos goûts et nos sensibilités.

ULYSSE À L'OUEST, C'EST AUSSI UN CAFÉ, À QUOI RESSEMBLE-T-IL ?

Nous accueillons nos visiteurs dans une ambiance chaleureuse et conviviale. Bien installé au milieu des livres et des expositions de photographies ou d'Arts graphiques, on peut découvrir l'art de vivre à la Bécherellaïse en intérieur ou en terrasse sur la place du centre ancien ! Notre café-salon de thé est la pause idéale pour déguster du café bien sûr mais également une large sélection de thés et tisanes bio, des boissons fraîches artisanales, des bières bretonnes sans oublier la bière bio de Bécherel ainsi que des gourmandises maison. En plus, dans la partie boutique nous proposons de nombreux artisans et produits locaux bio et éco-responsables choisis avec soin.

— OUVERTURES & INFOS PRATIQUES

Toute l'année

Du Jeu. au Dim. : 10^h30 - 12^h30 / 14^h30 - 18^h30

Pendant les vacances scolaires

Mar. - Mer. : 14^h30 - 18^h30

Juillet / Août

Du Lun. après-midi au Dim. : 10^h30 - 19^h00

ULYSSE À L'OUEST

3 rue de la Chanvrerie | 35190 Bécherel

09 86 32 51 56

uao.cafelib@gmail.com



L'EMBELLIE

La Bernerie-en-Retz

Installé depuis 2014 dans la petite station balnéaire de La Bernerie-en-Retz, à deux pas de Pornic. D'un ancien garage, c'est devenu un lieu accueillant, coloré et vivant.



POURQUOI AVEZ-VOUS CHOISI LE MÉTIER DE LIBRAIRE ?

Pour transmettre aux locaux et visiteurs de passage ma passion pour les livres, faire vivre la culture à l'année dans le Pays de Retz. Au fil des ans, l'équipe s'est formée, tout d'abord avec l'arrivée de mon compagnon, passé de cuisinier à spécialiste de la bande dessinée !

UN CAFÉ-LIBRAIRIE, UNE VOLONTÉ D'OUVERTURE.

Je souhaitais dépoussiérer l'image des librairies en aménageant un espace salon de thé. J'ai voulu un lieu convivial et chaleureux, un lieu ouvert qui permette à tous, lecteurs ou non lecteurs, personnes seules ou en famille de s'installer le temps d'un café.

QUE TROUVONS-NOUS À L'EMBELLIE ?

Plus de 10 000 références de livres, 700 références de jeux et activités créatives, de la jolie papeterie, des cartes postales... En tant que librairie généraliste, vous trouverez tous les genres. Des livres, incontournables ou méconnus, choisis par nos soins toute l'année.

À QUOI RESSEMBLE VOTRE ESPACE SALON DE THÉ ?

Une douzaine de places à l'intérieur, une douzaine sur la terrasse aux beaux jours, l'espace n'est pas très grand, mais c'est tellement agréable de prendre du temps au milieu des livres, discuter, se retrouver, flâner.

QUAND UN LIVRE CRÉE UNE VOCATION.

Le club des incorrigibles optimistes de Jean-Michel Guénassia représente le livre grâce auquel je me suis sentie devenir libraire. J'étais apprentie à Nantes, on m'a proposé d'animer la rencontre avec l'auteur, une première expérience à la fois angoissante et formidable !

— OUVERTURES & INFOS PRATIQUES

Du Mar. au Sam. : 10^h - 13^h / 14^h30 - 19^h
 Dim. : 10^h - 13^h
 Juillet / Août : tous les jours

L'EMBELLIE
 13 rue Jean Duplessis
 44760 La Bernerie en Retz
 02 40 82 48 04
 contact@embellie.org
 www.embellie.org



LA GÈDE AUX LIVRES

Batz-sur-Mer

Installé depuis 2013 sur la Presqu'île guérandaise nichée entre terre et mer, en plein centre d'une Petite Cité de Caractère, dans les locaux d'une ancienne mercerie.



PRÉSENTEZ-NOUS LA GÈDE AUX LIVRES.

C'est une librairie de coups de cœur qui cultive d'abord son indépendance. La règle de la maison est de se rendre toujours disponible pour discuter, conseiller, partager. Le contact est convivial, simple et joyeux. L'espace café l'hiver et le jardin l'été permettent de faire circuler de bonnes ondes bien différentes que dans une librairie classique. Venir à la Gède aux Livres c'est s'offrir une vraie pause et trouver ou retrouver le plaisir de lire en toute liberté !

QUE TROUVONS-NOUS SUR VOS ÉTAGÈRES ?

La librairie se veut généraliste même si au départ nous avons voulu privilégier surtout la littérature classique et contemporaine. Aujourd'hui nous brassons beaucoup de titres autour de la mer et du voyage. Nous disposons d'un grand choix d'albums jeunesse et aussi de bandes dessinées et romans graphiques. Nous offrons un fonds local avec des références uniques sur les livres en rapport avec le sel et les algues ou encore la flore et les oiseaux des marais.

ET DU CÔTÉ DE L'ESPACE CAFÉ ?

Minimaliste et gourmand, c'est ce que nos visiteurs aiment ! Un café velours, une bière artisanale, un nectar de fruit frais, un gâteau au chocolat fait maison, cela suffit pour contenter tout le monde ! L'été le service se fait à l'ombre des rosiers en fleurs. Une grande banne contre le soleil, tables et chaises colorées font le reste en instaurant le décor.

D'OÙ VIENT LE NOM DONNÉ À VOTRE CAFÉ-LIBRAIRIE ?

Il tire son nom original du vocabulaire paludier : la Gède, le panier du récoltant de sel. Ce choix nous inscrit dans le territoire. Notre devise : notre sel à nous ce sont les livres ! Sel des livres, sel des mots !

QUEL SOUVENIR DE LECTRICE GARDEZ-VOUS ?

Mon premier souvenir marquant remonte à la découverte, adolescente, des nouvelles extraordinaires d'Edgar Poe. Cette lecture m'a révélé jusqu'où on peut aller avec les mots, quelles émotions fortes on peut arriver à susciter chez le lecteur. C'était de la perle noire ! Je découvrais la force de la littérature !

— OUVERTURES & INFOS PRATIQUES

Du Mar. au Sam. : 10^h - 12^h30 / 15^h - 19^h
Printemps, été : Dim. et Lun. : 10^h - 12^h30

LA GÈDE AUX LIVRES
22 rue Jean XXIII | 44740 Batz-sur-Mer
09 64 25 30 11
lagedeauxlivres@gmail.com
www.lagedeauxlivres.wordpress.com



LE BATEAU LIVRE

Pénestin

Niché depuis 2018 entre Vilaine et océan Atlantique, un peu au bout du monde, sur la presqu'île de Guérande, en pleine campagne et quasi sur la plage. Un peu au paradis, finalement !



CE LIEU EXISTE DEPUIS 2005, PRÉSENTEZ-NOUS L'ÉQUIPAGE QUI L'A REPRIS EN 2018.

Nous sommes deux libraires et avons étonnamment le même parcours : même formation dans la même ville, passages dans des librairies similaires et une envie commune de vivre autre chose que « juste de la librairie ». Pas étonnant que nous nous soyons retrouvées ici, à quelques années d'écart...

QUELLE EST VOTRE DÉFINITION DU CAFÉ-LIBRAIRIE ?

C'est un lieu de convivialité, d'échanges autour d'un livre, d'un verre ou d'une assiette... On peut y entrer par plusieurs portes et on peut y trouver ce qu'on ne cherchait pas ! Chez nous, on trouve forcément de quoi lire mais aussi de bons petits plats le midi, mitonnés avec passion et avec des produits bios et locaux, et des gâteaux à gogo pour faire un bon goûter !

VOUS DITES QUE C'EST « UN PEU LE PARADIS », POURQUOI ?

On peut pratiquement y passer une journée entière sans s'ennuyer, entre le bar, le restaurant, les livres, la plage pas loin et les sentiers de randonnées à côté.

QUE PROPOSE LE BATEAU LIVRE CÔTÉ LIBRAIRIE ?

Il y a un fort rayon littérature, un rayon sciences humaines très finement travaillé, une belle place est aussi donnée à la jeunesse et un rayon bandes dessinées qui fait dire aux aficionados : « C'est la bédéthèque de mes rêves ! »...

QUELLE ANECDOTE SOUHAITEZ-VOUS NOUS PARTAGER ?

Découvrir à l'âge adulte que j'avais appris toute seule à lire pour pouvoir lire ENCORE plus que tout ce qu'on me lisait déjà... !

— OUVERTURES & INFOS PRATIQUES

Mars, Oct., Nov., Déc. :

Jeu. : 14^h-19^h / Ven. - Sam. - Dim. : 11^h - 19^h

D'Avril à Sept. :

Jeu. : 14^h - 20^h / Ven. - Sam. : 11^h - 20^h / Dim. : 11^h - 19^h

Vacances scolaires (toutes zones) :

Tous les jours : 11^h - 20^h

Fermé le lundi (sauf jour férié).

LE BATEAU LIVRE

106 Haut Pénestin | 56760 Pénestin

02 23 10 00 86

lebateaulivre-penestin@wanadoo.fr

www.lebateaulivre-penestin.com



LA CANOPÉE

Ploërmel

Installé depuis 2020 dans cette commune aux monuments remarquables, tout près de la forêt de Brocéliande, du canal de Nantes à Brest et de la Véloodyssée.



COMMENT EST NÉ CE PROJET DE CRÉATION ?

Je me suis lancée dans cette incroyable aventure en 2019. Après une année de travail, de rencontres, d'espoirs parfois déçus, j'ai pu réaliser ce rêve d'un retour à mon pays d'origine, le livre.

POURQUOI SOUHAITIEZ-VOUS OUVRIR UN CAFÉ-LIBRAIRIE ?

J'ai toujours lu avec une tasse de thé pas loin. Ces deux plaisirs sont intimement liés, alors quoi de mieux que de proposer un lieu chaleureux, dans lequel vous pouvez prendre votre temps, vous installer, lire et découvrir tout en sirotant une boisson ? L'envie est de faire lien, d'être passeuse de culture, mais également de rencontres, de découvertes...

LA CANOPÉE EST-ELLE À VOTRE IMAGE ?

« Je suis sur mes étagères » : j'ai choisi chaque livre avec soin. Elle est aussi à l'image des lecteurs dont les coups de cœur et lectures ont rejoint les miens, se répondent, se nourrissent. La Canopée est un lieu d'échanges et de rencontres autour de textes, d'auteurs ou de maisons d'édition.

QUE TROUVONS-NOUS « SOUS VOTRE CANOPÉE » ?

Il y a un large rayon jeunesse, des tout petits aux jeunes adultes : albums, romans, documentaires, bandes dessinées. Pour les adultes, à ces rayons s'ajoutent ceux de littératures française et étrangère, poésie, sciences sociales, romans policiers, un rayon féministe, ainsi que des cartes et de la papeterie.

UN SALON DE THÉ AU FIL DES SAISONS.

L'hiver, des tables chinées, un canapé, toujours à proximité des livres. L'été, une terrasse dans un jardin entouré de murs de pierres et de plantes. Sous la glycine des livres et du temps pour siroter une boisson en terrasse ou à l'intérieur.

D'OÙ VOUS VIENT CE GOÛT POUR LA LECTURE ?

J'ai découvert les possibilités de plaisir infini de la lecture petite, grâce à mon père. Il me lisait à haute voix des extraits des *Trois mousquetaires* d'Alexandre Dumas. Tellement de vie, de verve, d'aventures. Je n'ai plus jamais cessé de lire ! Pour chaque humeur, un livre, un auteur... Nostalgique : Marcel Proust. Aventurière : Alexandre Dumas, Sylvain Tesson. Impliquée et rêveuse : Erri de Luca. Militante : Toni Morrison.



— OUVERTURES

Du Mar. au Sam. : 10^h - 13^h / 14^h - 19^h
Ven. : dès 8^h30
Sam. : Fermeture à 18^h

LA CANOPÉE

1 rue des Herse | 56800 Ploërmel
02 97 72 45 79
nathalie@librairie-lacanopee.fr
www.librairie-lacanopee.fr



LA DAME BLANCHE

Port-Louis

Installé depuis 2015 dans une bâtisse du XVII^e, au cœur de la cité maritime et historique de Port-Louis.



POURQUOI AVEZ-VOUS CHOISI CE MÉTIER ?

Être libraire c'est presque un acte de résistance dans cette civilisation du tout numérique, du virtuel. Et puis c'est se trouver face à une infinie d'expériences littéraires et intellectuelles où l'ennui n'a pas de place.

QUELLE EST VOTRE DÉFINITION DU CAFÉ-LIBRAIRIE ?

C'est à la fois un lieu de connaissances, de convivialité et de partage. C'est un espace qui permet de se mettre à l'écart d'un monde où tout va vite et où nous déployons plusieurs manières d'accueillir les personnes.

LA DAME BLANCHE, À L'IMAGE DE SON ÉQUIPE.

Jusqu'à présent, ce sont uniquement des personnalités féminines qui ont rejoint l'aventure, ce qui impacte inévitablement nos choix : littératures française et étrangère qui privilégient les écritures sensibles, un rayon jeunesse bien fourni et des ouvrages en sciences humaines, notamment autour du féminisme et de l'écologie.

QUELS SONT VOS PRINCIPAUX RAYONS ?

Plus de 6 000 titres se déploient essentiellement autour de la littérature française et étrangère, la jeunesse, les sciences humaines, la bande dessinée. D'autres rayons sont aussi bien développés : la poésie, le roman noir, le polar.

À QUOI RESSEMBLE VOTRE ESPACE CAFÉ ?

Il se concentre autour de la cheminée qui crépite l'hiver et dans le jardin clôt de murs l'été. C'est un lieu plein de charme qui peut faire penser aux tavernes anglaises, très cosy et un peu sombre. Le jardin fleuri et calme exposé plein sud, a tout du paradis mais il ne faut pas trop le répéter...

QUEL PREMIER SOUVENIR DE LECTURE GARDEZ-VOUS ?

La chèvre de Monsieur Seguin d'Alphonse Daudet que mon père me racontait encore et encore y compris à la lumière d'une lampe électrique sous la canadienne. Je continue d'adorer l'histoire de cette vaillante héroïne qui préfère se battre contre le loup jusqu'à la mort plutôt que vivre à jamais enfermée sous la surveillance de son gentil gardien...



— OUVERTURES & INFOS PRATIQUES

Lun. - Jeu. - Ven. : 10^h30 - 12^h30 / 14^h30 - 19^h

Sam. : 10^h - 19^h

Dim. : 11^h - 12^h30 / 14^h30 - 19^h

Fermetures :

hors vacances* : Mar. - Mer.

Pendant les vacances* : Mer.

Les 25/12, 01/01 et 01/05. [*zone Bretagne]

LA DAME BLANCHE

35 grande rue | 56290 Port Louis

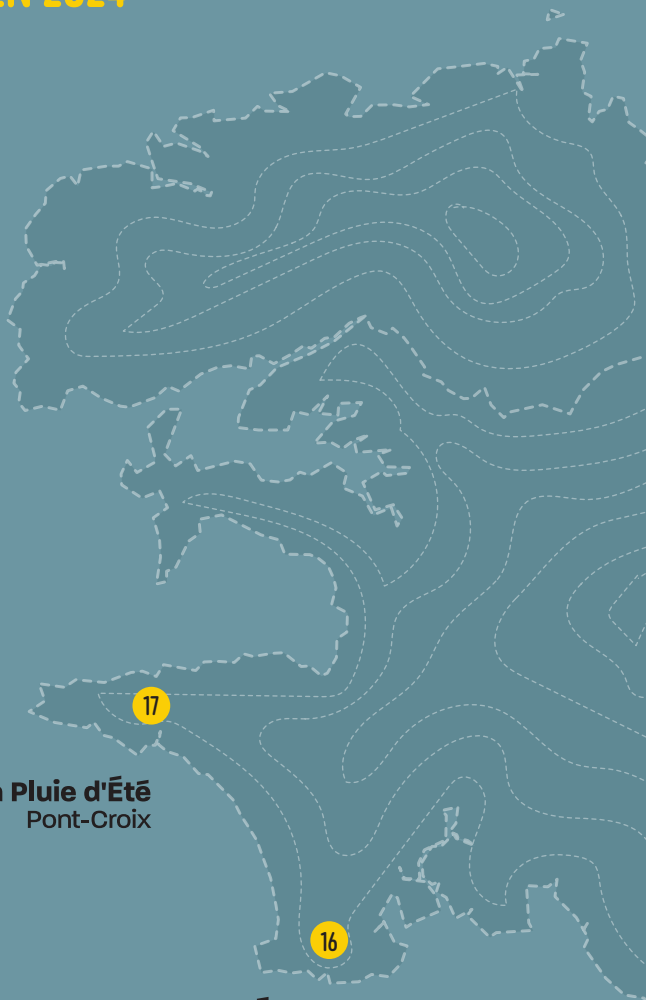
02 97 82 45 11

contact@la-dameblanche.fr

www.la-dameblanche.fr



LES CAFÉS-LIBRAIRIES QUI NOUS REJOIGNENT EN 2024



La Pluie d'Été
Pont-Croix

De l'Encre à l'Écran
Guilvinec

DE L'ENCRE À L'ÉCRAN

Le Guilvinec

Installé depuis 2022 dans une ville portuaire du pays Bigouden, premier port français de pêche artisanale.



PRÉSENTEZ-NOUS DE L'ENCRE À L'ÉCRAN.

De l'Encre à l'écran répond à une demande de proximité puisqu'il s'agit du seul café-librairie du Guilvinec. Les gens du pays comme les vacanciers peuvent se retrouver chez nous pour le plaisir de la lecture, mais aussi pour créer des liens et partager leurs expériences.

QUELS LIBRAIRES ÊTES-VOUS ?

Nous sommes un binôme complémentaire, passionné de littérature et de cinéma. C'est naturellement que nous avons imaginé la création de ce lieu atypique mêlant nos deux passions que nous aimons tant partager.

POURQUOI AVOIR FAIT LE CHOIX DU MODÈLE « CAFÉ-LIBRAIRIE » ?

En s'installant dans cette petite et charmante ville, nous devenons un acteur culturel et social, investi à l'échelle du pays Bigouden auprès des écoles, des cinémas, des commerces, etc. Notre café-librairie s'inscrit dans cette volonté, celle d'être un lieu de vie, de partage, et pas seulement un commerce de livres.

QU'EST-CE QUI PARTICIPE À LA SINGULARITÉ DE VOTRE LIEU ?

De l'Encre à l'Écran est une librairie généraliste indépendante de caractère, avec un fil rouge autour des œuvres qui ont été adaptées sur le grand écran. Petite librairie, nous fonctionnons aux « coups de cœur ».

QUE TROUVONS-NOUS SUR VOS ÉTAGÈRES ?

La littérature classique côtoie aussi bien l'essai politique que la philosophie, la bande dessinée, les productions de maisons d'édition indépendantes, etc. Chaque ouvrage disponible est sélectionné par nos soins car lié aux thématiques qui nous sont chères ainsi qu'aux valeurs que nous défendons et au territoire dans lequel nous nous sommes inscrits.

À QUOI RESSEMBLE L'ESPACE CAFÉ ?

La librairie s'ouvre sur un espace de rencontre de 70m², chaleureux, où il est possible de se poser, idéalement se « déposer » au sein de nos rayons. Le temps de découvrir une sélection littéraire singulière et/ou déguster une lichouiserie faite maison accompagnée d'une boisson.

QUEL EST VOTRE PREMIER SOUVENIR DE LECTURE ?

Charline : la découverte de la lecture vers 6 ans sur les genoux de mon papa avec les aventures d'Astérix.

Raphaël : la lecture vers l'âge de 15 ans de *La Chute* d'Albert Camus. Cela m'a fait prendre conscience que quoi que nous fassions, nous le faisons pour nous même.



— OUVERTURES & INFOS PRATIQUES

Toute l'année

Du Mer. au Dim. : 10^h30 - 12^h30 / 14^h - 18^h30

DE L'ENCRE À L'ÉCRAN

1 rue Jean Baudry | 29730 Guilvinec

06 78 62 98 12

contact@delencrealecran.com

www.delencrealecran.com



LA PLUIE D'ÉTÉ

Pont-Croix

Installé depuis juillet 2021 dans le centre ville historique de Pont-Croix, petite cité de caractère au cœur du cap Sizun.



PRÉSENTEZ-NOUS VOTRE BINÔME.

Nous sommes deux amies qui avons décidé de nous associer pour créer cette librairie café. Toutes deux passionnées de lecture, l'idée d'en faire un métier pour partager cette passion avec d'autres amoureux.ses du livre a été le point de départ de ce projet.

POURQUOI AVOIR CHOISI PRÉCISÉMENT LE MODÈLE CAFÉ-LIBRAIRIE ?

Nous voulions créer un lieu qui soit le plus chaleureux et accessible possible. Associer la librairie au café permet d'accueillir, au sens étymologique de « rassembler ». Celui ou celle qui vient pour boire un café va forcément entrer en contact avec les livres, ne serait ce que par la vue...

QUELLES SONT VOS SINGULARITÉS ?

La Pluie d'été est une librairie généraliste, nous avons de tout mais en petite quantité. Nous avons développé notre rayon poésie et théâtre pour qu'il soit le plus attractif possible. Nous organisons un certain nombre de rencontres avec des auteurs, autrices.

QUE POUVONS-NOUS DÉCOUVRIR SUR VOS ÉTAGÈRES ?

Le bâtiment est sur deux niveaux et la partie librairie se situe au premier étage. Nous avons actuellement 4600 références et très peu de stock, c'est-à-dire que presque tout est visible. Notre rayon le plus développé est le rayon littérature francophone et traduite mais nous avons aussi un bon rayon jeunesse et BD.

À QUOI RESSEMBLE L'ESPACE CAFÉ ?

La partie café se situe au rez-de-chaussée, le bâtiment est une vieille maison qui date du XVII^{ème} siècle, les murs et le sol sont en pierre mais qu'on se rassure, il y fait bon quand même ! Le mobilier en bois et la vaisselle ont été chinés et Thérèse aime bien poser sur les tables des jolis bouquets.

QUEL EST, POUR CHACUNE, VOTRE PREMIER SOUVENIR MARQUANT DE LECTRICE ?

Thérèse : l'histoire d'Hélène Keller de Lorena A. Hickok l'année de mes 9 ans. Une petite fille aveugle, sourde et muette, l'amour de sa professeure l'aidera à sortir de sa nuit.

Anne : à 7 ans, j'ai lu *Zozo la tornade* de Astrid Lindgren. Ce Zozo qui enchaînait les bêtises me ressemblait très peu mais j'ai compris grâce à ce livre que la lecture me faisait vivre d'autres vies que la mienne !

— OUVERTURES & INFOS PRATIQUES

Du Mer. au Dim. : 11^h - 19^h

Sam. : 14^h - 19^h

Juillet & Août

Du Mar. au Dim. : 11^h - 19^h

Sam. : 14^h - 19^h

LA PLUIE D'ÉTÉ

6 rue de la prison | 29790 Pont-Croix

06 64 75 59 36

contact@lapluiedete.fr | www.lapluiedete.fr





Guide de la Fédération des Cafés-Librairies de Bretagne

Une réalisation collective

Gaëlle Maindron - Présidente

02 98 69 28 41 - contact@cafeslibrairies-bretagne.fr

Maud Champagneur

Responsable de la conception et de la coordination des manifestations littéraires

06 24 16 01 64 - coordination@cafeslibrairies-bretagne.fr

www.lafederationdescafeslibrairiesbretagne.fr

Date d'édition : mai 2023 - actualisation avril 2024.